

**LAAN20**  
MAKELAARS



Vraagprijs  
€ 349.000 K.K.

2

**SJWATS JRIS**

**VAALS**

+31432066002  
info@laan20.nl  
laan20.nl

# KENMERKEN

## Overdracht

Vraagprijs	€ 349.000,- k.k.
Servicekosten	€ 270,-
Aanvaarding	Direct

## Bouw

Type object	Appartement, portiekflat
Soort bouw	Bestaande bouw
Bouwperiode	1998
Isolatievormen	Dubbel glas

## Oppervlaktes en inhoud

Gebruiksoppervlakte wonen	107 m <sup>2</sup>
Inhoud	325 m <sup>3</sup>
Oppervlakte externe bergruimte	7 m <sup>2</sup>
Oppervlakte gebouwgebonden buitenruimte	8 m <sup>2</sup>

## Indeling

Aantal bouwlagen	1
Aantal kamers	4 (waarvan 3 slaapkamers)
Aantal badkamers	1
Aantal balkons	1

## CV ketel

CV ketel	Remeha Avanta 28c
Warmtebron	Gas
Combiketel	Ja
Eigendom	Eigendom

## Uitrusting

Aantal parkeerplaatsen	1
------------------------	---

# KENMERKEN

Warm water	CV-ketel
Verwarmingssysteem	Centrale verwarming
Heeft een balkon	Ja
Heeft schuur/berging	Ja
<b>Vereniging van Eigenaren</b>	
Ingeschreven bij de KvK	Ja
Jaarlijkse vergadering	Ja
Periodieke bijdrage	Ja
Reservefonds	Ja
Meer jaren onderhoudsplan	Ja
Opstal verzekering	Ja





# KENMERKEN

**SOORT WONING:**  
PORTIEKFLAT

**ENERGIELABEL:**

**BOUWJAAR:**  
1998

**WOONOPPERVLAKTE:**  
107m<sup>2</sup>

**INHOUD:**  
325m<sup>3</sup>

**PERCELOPPERVLAKTE:**





# OMSCHRIJVING

Ruim appartement van ruim 100 m<sup>2</sup> met drie slaapkamers op de begane grond met terras in residentie Bloemendal.

Direct gelegen aan het kasteel en aan het park. Het appartement heeft een eigen parkeerplaats en privéberging.

## Globale indeling:

Entree met huistelefoon met camera.

Toegang tot de berging, badkamer, toilet, drie slaapkamers en de woonkamer met open keuken.

Ruime woonkamer met halfopen keuken van bijna 50m<sup>2</sup>. Vanuit de woonkamer heeft men toegang tot het terras.

Keuken in hoekopstelling. De keuken is voorzien van koelvriescombinatie, keramische kookplaat met afzuigkap, oven en afwasmachine.

Moderne badkamer (4 m<sup>2</sup>) met ligbad, douche en badkamermeubel.

Drie slaapkamers (16 m<sup>2</sup>, 11 m<sup>2</sup> en 7,5 m<sup>2</sup>).

Woonkamer, keuken, gang en slaapkamers zijn voorzien van een nette doorlopende laminaatvloer.

Bergruimte met witgoed aansluitingen en HR-combiketel (eigendom).

Terras met een nette bestrating en deels overdekt. Een haag zorgt voor voldoende privacy.

## Bijzonderheden

- Het appartement is vanaf 2015 geheel vernieuwd en goed onderhouden
- Bouwjaar 1998
- Energielabel volgt
- Prachtig uitzicht over kasteel Bloemendal
- De woning is voorzien van kunststofkozijnen met dubbel glas
- Oppervlakte wonen 107 m<sup>2</sup>
- Externe bergruimte (berging) 7 m<sup>2</sup>
- Gebouw gebonden buitenruimte 8 m<sup>2</sup>
- Aanvaarding per direct
- Eigen privé parkeerplaats direct bij het appartement

## Servicekosten:

Servicekosten bedragen voor het appartement € 270,- per maand.

Inbegrepen: electra (algemeen), water (algemeen), schoonmaakkosten algemene ruimten, glasbewassing algemene ruimten, algemene verlichting, mechanische ventilatie, onderhoud liftinstallatie, telefoon lift, onderhoud toegangsdeuren, noodverlichting, onderhoud riolering, toegangscontrole, parkeerterrein, slagboominstallatie, telefoon slagboom, groenvoorziening, reservering groot onderhoud.



**Prachtig  
wonen in  
Residentie  
Bloemendal**









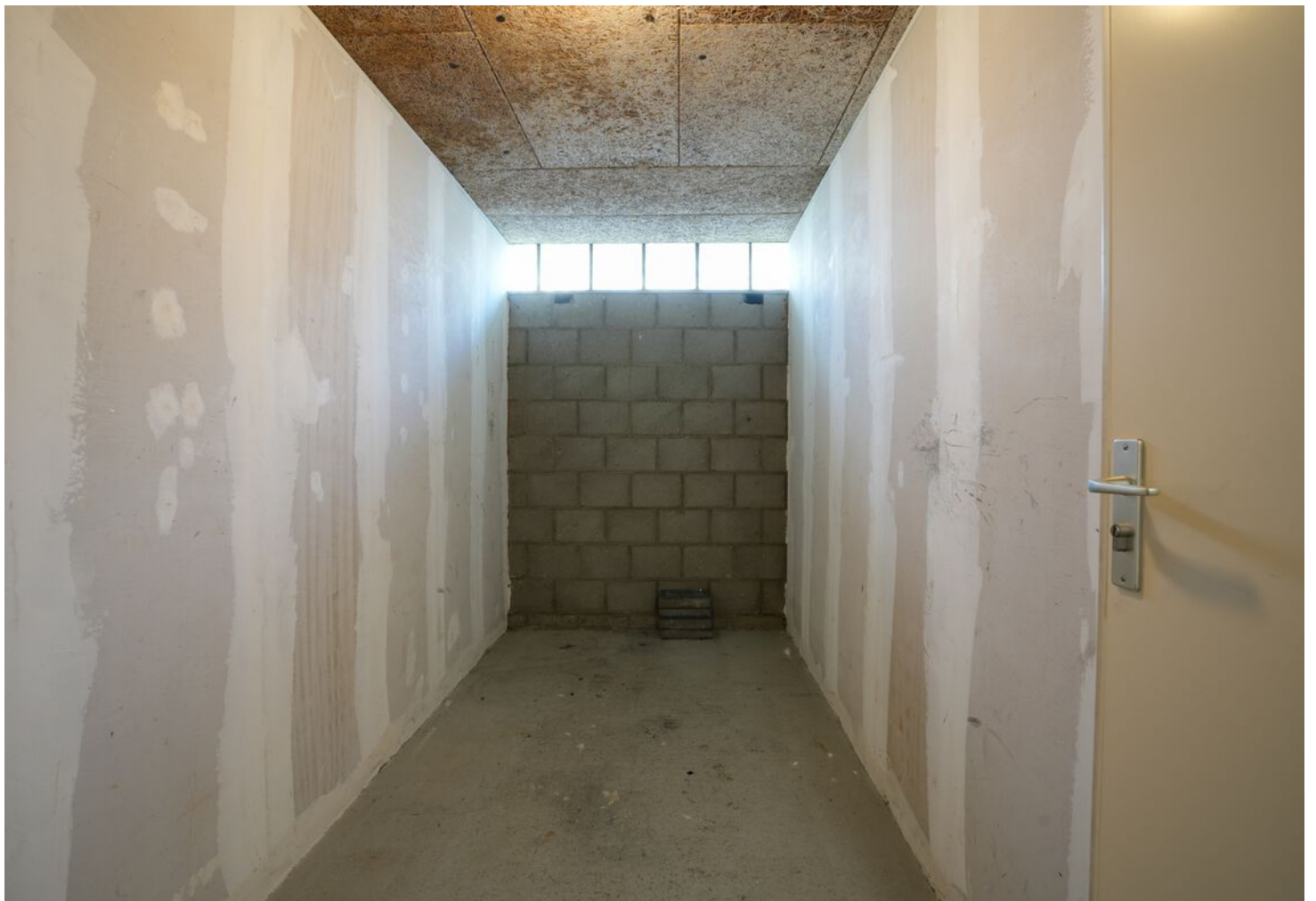


















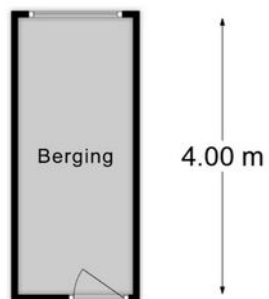
# PLATTEGROND



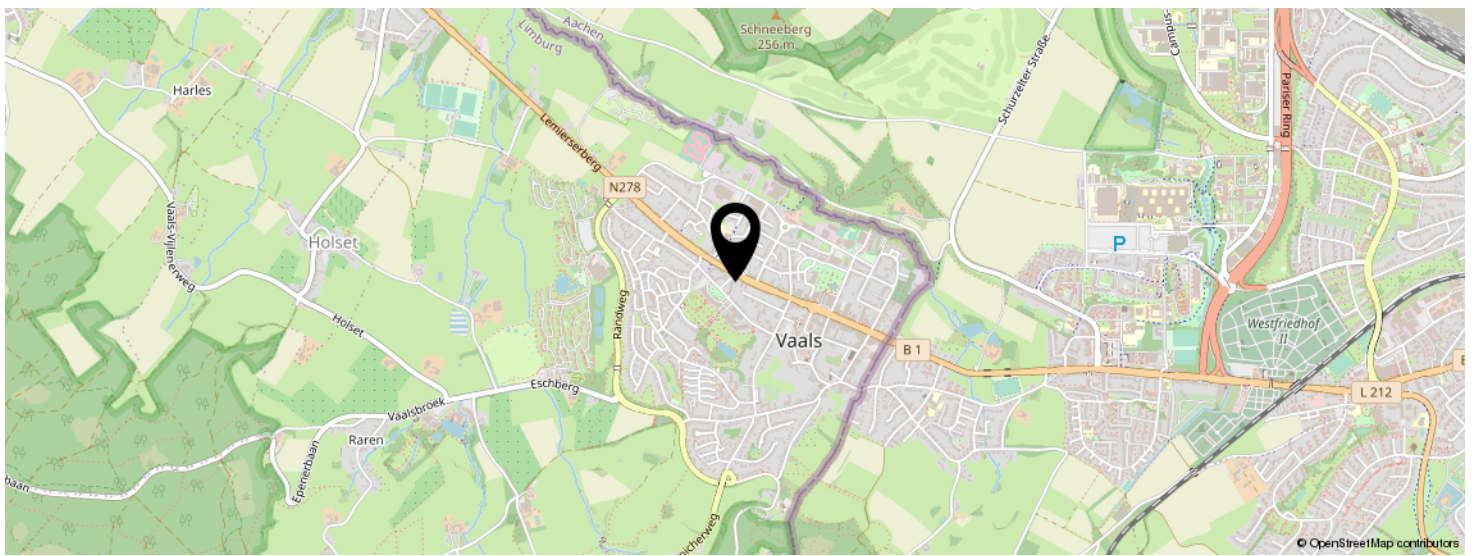
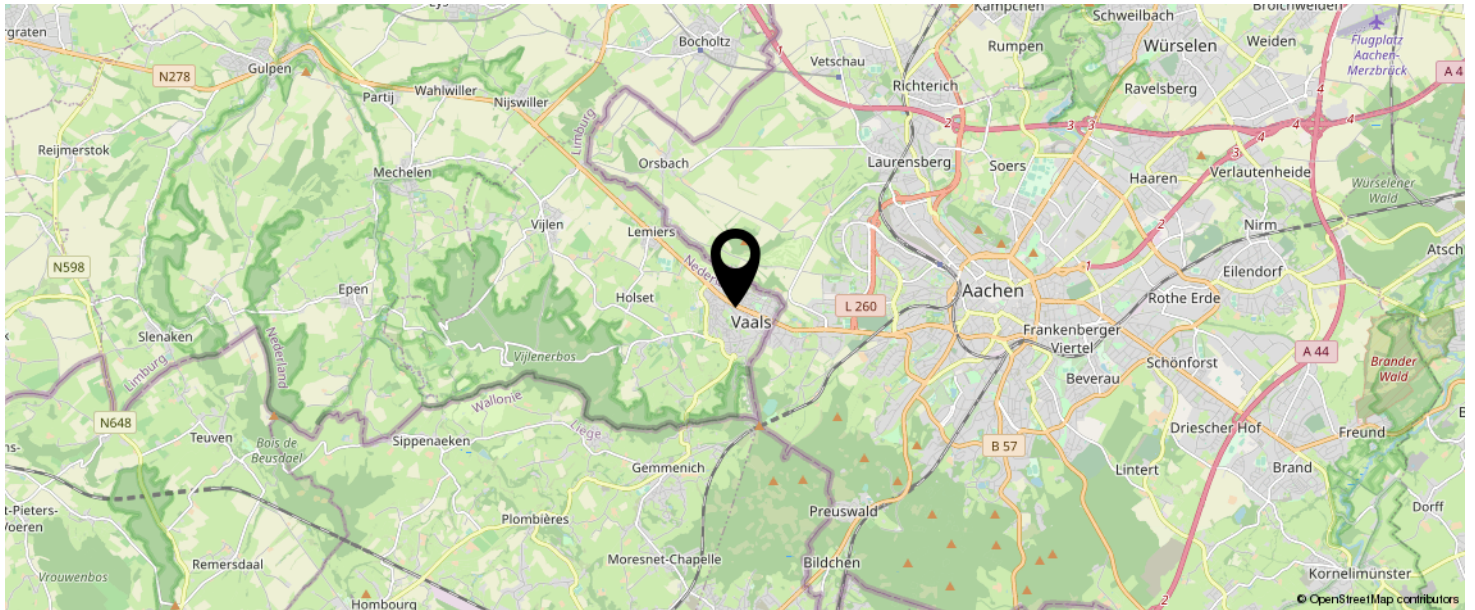
# PLATTEGROND

Berging

- 1.65 m -



# LOCATIE OP DE KAART



**KOM JIJ HIER  
BINNENKORT  
WONEN?**





# INTERESSE IN DEZE WONING?



Neem vrijblijvend  
contact met ons op!

**Laan20**

Maastrichterlaan 20

, Vaals

+31432066002

info@laan20.nl

laan20.nl



**LAAN 20**  
M A K E L A A R S